

운용사 선정 게시판 사용 매뉴얼

문서 개요

한국펀드평가 홈페이지 내 운용사 선정 관련 자료 제출을 위한 게시판 활용방법을 전달하기 위한 목적으로 사용됩니다.

독자

한국펀드평가(주)에서 위탁평가 하는 기관의 자금을 위탁받아 운용하고자 하는 운용사

문의처

이 문서의 내용에 오류가 있거나 내용과 관련한 의문 사항이 있으면 정보서비스팀에 문의하십시오.

Copyright © 2017 한국펀드평가 Corp. All Rights Reserved.

이 문서는 정보 제공의 목적으로만 제공됩니다. 한국펀드평가(주)는 이 문서에 수록된 정보의 완전성과 정확성을 검증하기 위해 노력하였으나, 발생할 수 있는 내용상의 오류나 누락에 대해서는 책임지지 않습니다. 따라서 이 문서의 사용이나 사용 결과에 따른 책임은 전적으로 사용자에게 있으며, 한국펀드평가(주)는 이에 대해 명시적 혹은 묵시적으로 어떠한 보증도 하지 않습니다.

관련 URL 정보를 포함하여 이 문서에서 언급한 특정 소프트웨어 상품이나 제품은 해당 소유자가 속한 현지 및 국내외 관련법을 따르며, 해당 법률을 준수하지 않음으로 인해 발생하는 모든 결과에 대한 책임은 전적으로 사용자 자신에게 있습니다.

한국펀드평가(주)는 이 문서의 내용을 예고 없이 변경할 수 있습니다.

1. 홈페이지내 운용사 선정 Main 화면

<http://www.kfr.co.kr> 로 접속하여 화면 상단에 **운용사선정** 버튼을 클릭하면 운용사 선정 메인 화면으로 이동합니다.

The screenshot shows the KFR website's 'Log-in' page. The header includes the KFR logo and navigation links: '제공서비스', '펀드', '보고서', '뉴스룸', '공지사항', and '회사소개'. There are also buttons for '운용사선정' and 'KFR INDEX', and a search bar. The main content area is titled 'Log-in' and features a login form with fields for '아이디' (ID) and '비밀번호' (Password), a '로그인' (Login) button, and a '[계정생성]' (Create Account) link. A large power button icon is also visible on the right side of the login area.

2. 사용자 계정 생성

처음 접속한 사용자는 계정생성을 먼저 진행하기 위해 로그인 박스 화면 하단 **[계정생성]** 버튼을 클릭한 후 화면이 이동되면 입력화면에서 정확한 정보를 입력합니다.

정확한 정보를 입력해 주세요.

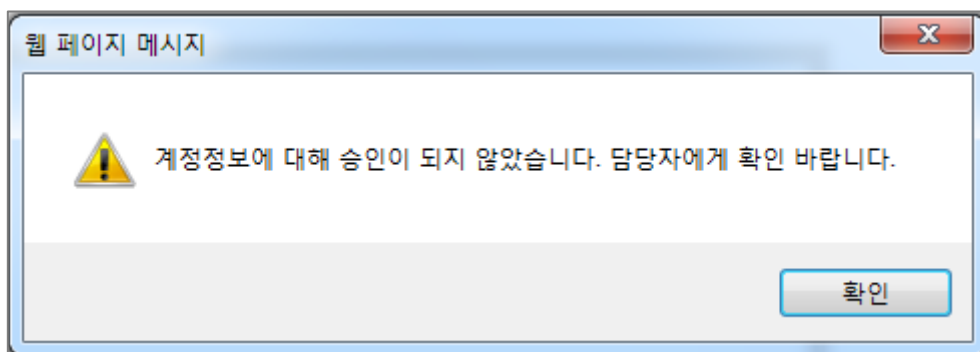
신규ID	<input type="text"/>	중복확인
비밀번호	6자리 이상 특수문자 혼합	
비밀번호 확인	6자리 이상 특수문자 혼합	
이름	<input type="text"/>	
회사명	<input type="text"/>	
연락처(TEL)	(02-1234-5678)	
e-mail	회사이메일주소	

승인요청

3. 승인대기

계정생성 후 한국펀드평가(주) 운용사 선정 지원기관 담당자에게 연락하여 승인처리 여부를 확인합니다.

승인되지 않은 계정은 로그인 시 다음과 같은 메시지 창이 나옵니다.



4. 게시판 사용

화면 버튼의 위치와 기능에 대해 설명 합니다.

KFR 한국펀드평가 제공서비스 | 펀드 | 보고서 | 뉴스를 | 공지사항 | 회사소개 운용사선정 KFR INDEX Search Search

① 기관접수 Q&A

운용사 선정 > 기관접수 반갑습니다! 철수님 [로그아웃]

운용사 선정 자료제출

② ☒ 전체 ☐ 지원기관 ☐ 제목 ☐ 첨부 ☐ 등록일

③ 조회

번호	회사명	지원기관	제목	첨부	등록일	조회수
데이터가 없습니다.						

④ 등록

①	기관접수 : 운용사 선정 자료 제출을 위한 메뉴입니다.
	Q&A : 운용사 선정 시 관련 궁금한 사항을 질의 및 답변하는 메뉴 입니다.
②	조회 시 구분자를 주기 위해 라디오 버튼을 선택합니다.
③	라디오 버튼 선택 후 해당 내용에 맞는 텍스트 입력 후 조회버튼을 누릅니다. (예 : 지원기관 라디오버튼 선택 -> 국민연금 입력 후 조회)
④	운용사 선정 자료 제출을 위해서 게시판 사용

5. 운용사 선정 자료 제출

로그인 후 운용사 선정 메인 화면에서

등록

버튼을 클릭합니다.

운용사 선정 자료 제출 기관을 선택하고 제목 및 내용을 입력합니다.

제출하기를 원하는 파일을 찾아보기 버튼 클릭하여 파일을 선택하고 등록버튼을 클릭하여 완료 합니다.

한번에 처리할 수 있는 업로드 최대 크기는 50M 이고 파일 개수는 10 개 입니다. 또한 업로드 가능한 파일을 제외한 파일은 업로드 되지 않습니다.

업로드 가능 확장자

1. 한글파일 : *.hwp
2. MS Office 계열(2013 버전 이하 포함) : *.docx , *.xlsx , *.pptx
3. 기타 : *.zip(압축파일) , *.txt(텍스트파일)

6. Q&A 활용

기관접수 게시판 사용법과 동일하므로 설명은 생략합니다.

- 이 상 -